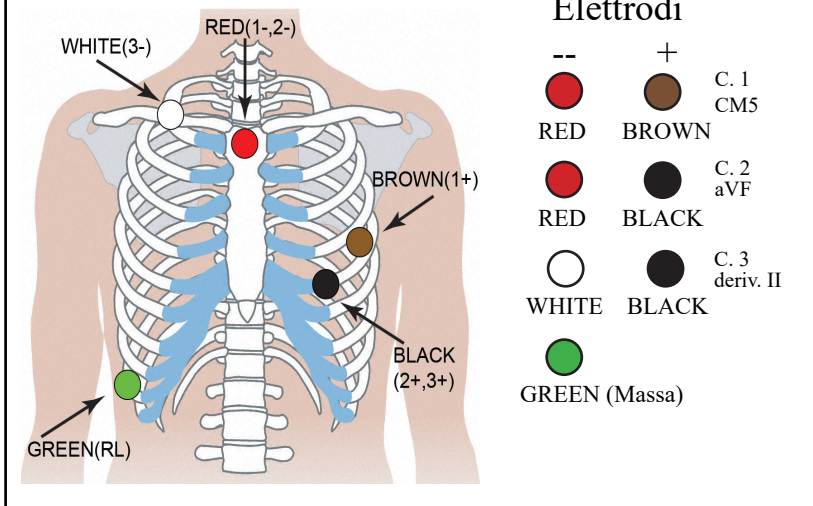


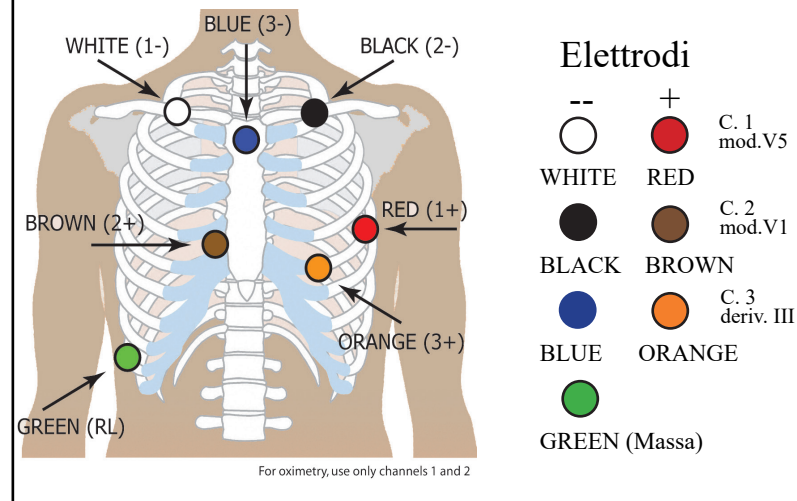
Guida al collegamento di DR200/HE per il monitoraggio Holter

Configurazione a 5 elettrodi

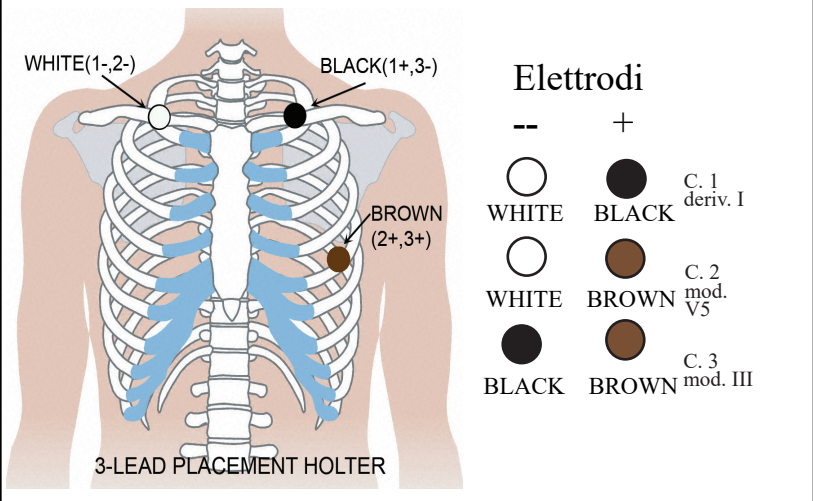


PER TORNARE AL MENU PRINCIPALE:
 • Estrarre e reinserire la batteria.
 • Se inizia il conteggio alla rovescia di 15 secondi, premere in sequenza i pulsanti ENTER, ▼, ▲ ed EVENT.

Configurazione a 7 elettrodi

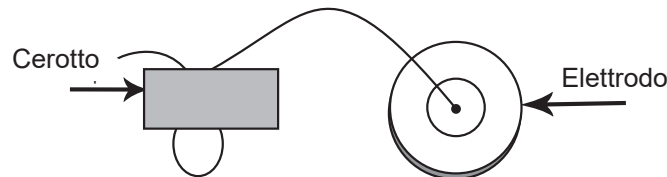


Configurazione a 3 elettrodi



Approntamento del paziente

- Selezionare un'area sopra l'osso, evitando le aree muscolari ed il tessuto mammellare.
- Pulire a fondo con alcool e depilare con il rasoio i siti degli elettrodi.
- Abradere i siti degli elettrodi con una garza o un tampone abrasivo. Lasciare asciugare i siti prima di applicare gli elettrodi.
- Collegare a scatto gli elettrodi alle derivazioni.
- Applicare gli elettrodi ai siti appropriati. Lasciare l'orlo adesivo per conseguire un buon contatto con la pelle.
- Per contribuire a ridurre la tensione, avvolgere a spira e nastrare i fili delle derivazioni.



NorthEast Monitoring, Inc.

141 Parker Street, Suite 200
 Maynard, MA 01754 USA
 www.nemon.com

phone: [+1] 978-461-3992
 fax: [+1] 978-461-5991
 toll free USA: 866-346-5837
 email: info@nemon.com



NEMM020 - Rev-K - Italiano

Guida rapida al DR200/HE per il monitoraggio Holter

AVVIAMENTO DEL REGISTRATORE PER IL MONITORAGGIO HOLTER



Passo 1 - Inserire una scheda SD formattata e la batteria nel registratore. Sullo schermo appaiono il modello del registratore e la dicitura "NorthEast Monitoring". Cancellare la memoria se richiesto.*

Premere ENTER per passare al menu principale.

Passo 2 – Regolare le impostazioni. Regolare a piacimento le impostazioni usando i tasti di direzione - ▼ ○ ▲ - per spostare il cursore ed il pulsante ENTER per selezionare. Usare i tasti di direzione per navigare il menu Imp.general e modificarne le voci. Premere ENTER per selezionare e tornare al menu.

Passo 3 – Immettere l'ID paziente. A partire dal menu principale, accedere allo schermo Nuovo paziente per immettere l'ID paziente. L'ID paziente deve comprendere almeno un carattere. Usare i tasti di direzione ed ENTER per immettere l'ID e poi premere EVENT [Evento]. (Continuare a premere il pulsante ENTER per arretrare di uno spazio).

Passo 4 – Avviare il registratore - Sullo schermo vengono visualizzati il segnale e la qualità ECG. Il registratore si avvia automaticamente dopo 10 minuti o premendo il pulsante EVENT per 3 secondi. L'ora e la carica della batteria sono riportate sullo schermo durante la registrazione Holter.

Per arrestare la registrazione, rimuovere la batteria dal registratore. Per rimuovere la scheda dopo la registrazione, sganciarla spingendola delicatamente verso l'interno.

Non estrarre mai la scheda direttamente dall'alloggiamento, pena il danneggiamento del registratore.

Se appare sullo schermo un conteggio alla rovescia di 15 secondi, è possibile interrompere l'operazione premendo in sequenza i pulsanti ENTER, ▼, ▲ ed EVENT.

IMPOSTAZIONI GENERALI

Contrasto – Regola il contrasto dello schermo a LCD

DerivLasca – Attiva/disattiva il messaggio di errore da derivazione lasca

MarkerEven – Contrassegna la posizione di un evento sull'ECG

ModTasto – "Silenz." silenzia le segnalazioni acustiche. "Ritard" impedisce gli eventi fortuiti richiedendo al paziente di premere il pulsante per parecchi secondi prima di registrare un evento.

Tipo reg – Holter

Blocco – Blocca le impostazioni del registratore

Per bloccare il registratore immettere "217"

Per sbloccarlo, immettere "151"

Lingua – Sceglie una delle lingue a disposizione

Holter – Determina se la registrazione Holter è ad alta risoluzione (3CH) o a 1CH, 2CH o 3CH.

Diario - Attiva/Disattiva i diari testuali del paziente.

MESSAGGI

Deriv. Lasca – Appare quando il paziente non è collegato o si è verificato un problema con il collegamento, riconducibile ad un elettrodo, ad una derivazione o al cavo di collegamento tra derivazione e registratore. Questo messaggio continua a lampeggiare per circa 10 secondi dopo la correzione della situazione. A correzione avvenuta, appaiono sullo schermo prima l'ECG e poi l'ora corrente. Se lo si preferisce, è possibile disattivare il messaggio a partire dal menu principale.

Batteria SCARICA o GUASTA – Inserire una batteria nuova prima di avviare il registratore.

Canc. memoria SÌ/NO - Se la scheda SD è stata usata per un altro paziente, è necessario cancellarla. Se non può essere cancellata visto che contiene dati ECG che si desidera conservare, è necessario estrarla e sostituirla con una nuova scheda SD formattata.

Errore Setup SD – Le schede SD devono essere formattate usando il software Holter in dotazione. Fare riferimento al manuale operativo per dettagli sugli errori della scheda SD, su come formattarla e correggerla.